

For mer informasjon og spørsmål ta kontakt

Telefon: 41404016

E-post: ingrid.vaadal@outlook.com

Adresse: Vådalsvegen 51, 7710 Sparbu

Åpent onsdager kl. 10.00 – 14.00

Vi tilbyr henting og bringing ved behov fra felles hente/bringesteder.

Det er begrenset antall plasser

Vi forholder oss til egne inntaks og avslutningskriterier

Tilbudet holder stengt i ferier og høytider



Prosjektet er støttet av Stiftelsen Dam
Prosjektnummer 775736

Møteplass for personer med kognitiv svikt og demens

En trygg og tilrettelagt møteplass i landlige omgivelser

På gården Vådal Nedre



Et tilbud med trygghet, aktivitet og fellesskap

På Vådal Nedre gård får du en trygg, meningsfull og inkluderende møteplass i landlige omgivelser.

Vi legger vekt på mestring, deltakelse og sosial tilhørighet i trygge og rolige omgivelser.

Vådal Nedre ligger på det sørligste punktet i steinkjer kommune helt på grensen mot Røra.



Prosjektet gjennomføres i samarbeid med Steinkjer demensforening



En meningsfull dag på gården

- Stell og kos med gårdsdyr.
- Praktiske gårdsaktiviteter.
- Hage og utearbeid.
- Matlaging og felles måltider.
- Turer og naturopplevelser.
- Håndarbeid

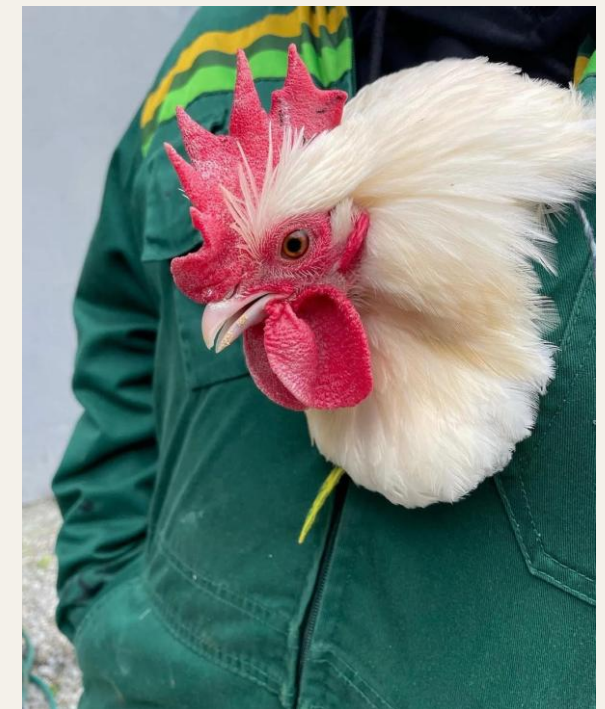


Hvem passer tilbudet for?

- Personer med kognitiv svikt eller demensdiagnose, 75 år eller yngre.
- Behov for struktur og forutsigbarhet.
- Ønske om sosialt fellesskap.
- Glede av praktiske aktiviteter.

Pårørende

For og oppnå best mulig tilbud for den enkelte bruker, ønskes et godt samarbeid med pårørende.



Om gården

Vådal Nedre har vært i familien i over 100 år og fem generasjoner har drevet gården. Her har vi et stort og trivelig tun med gode og trygge uteområder. Det har vært mange forskjellige dyr gjennom generasjonene men i dag har vi kjøttfe, sau, høner, kaniner, Katter og hund.